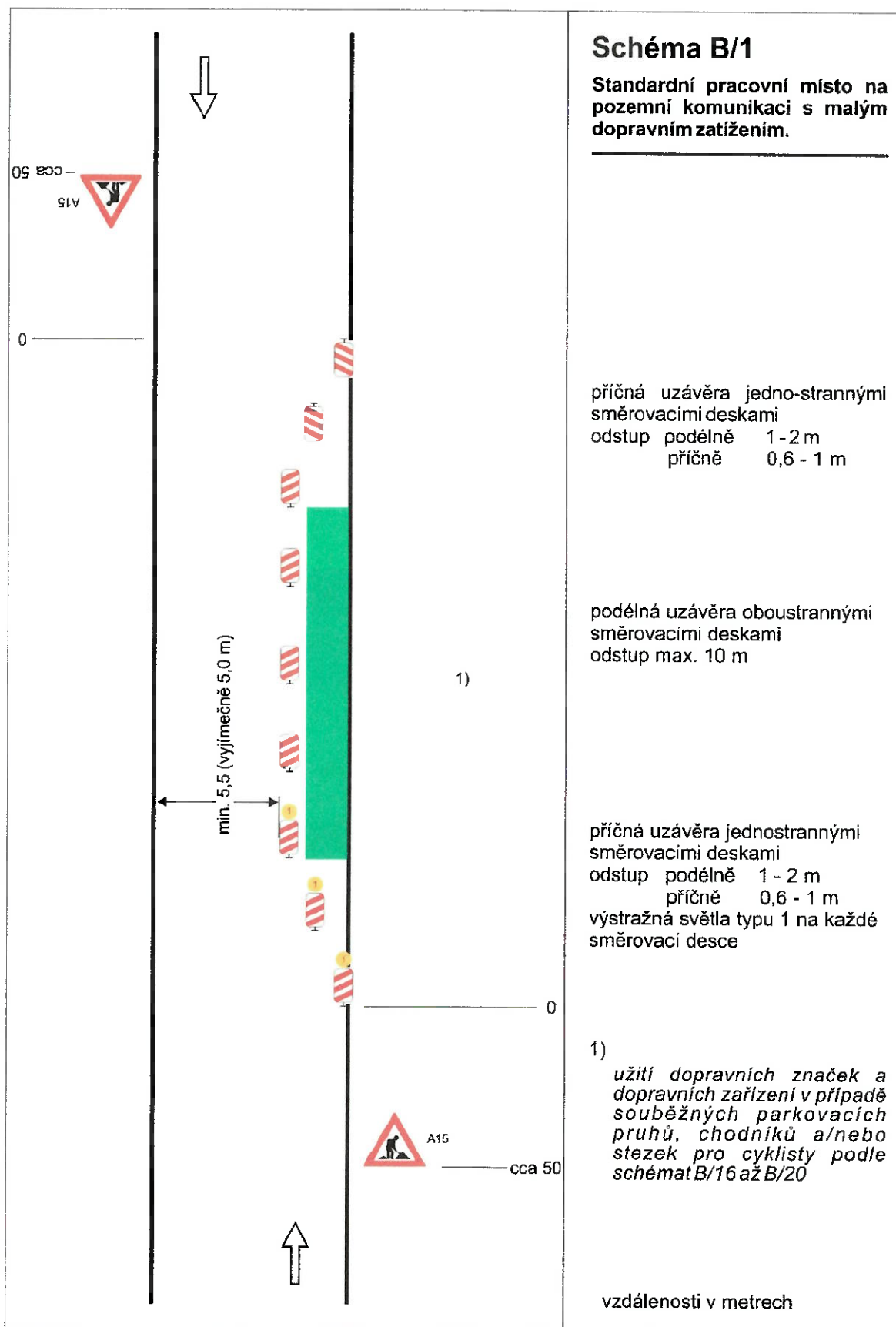
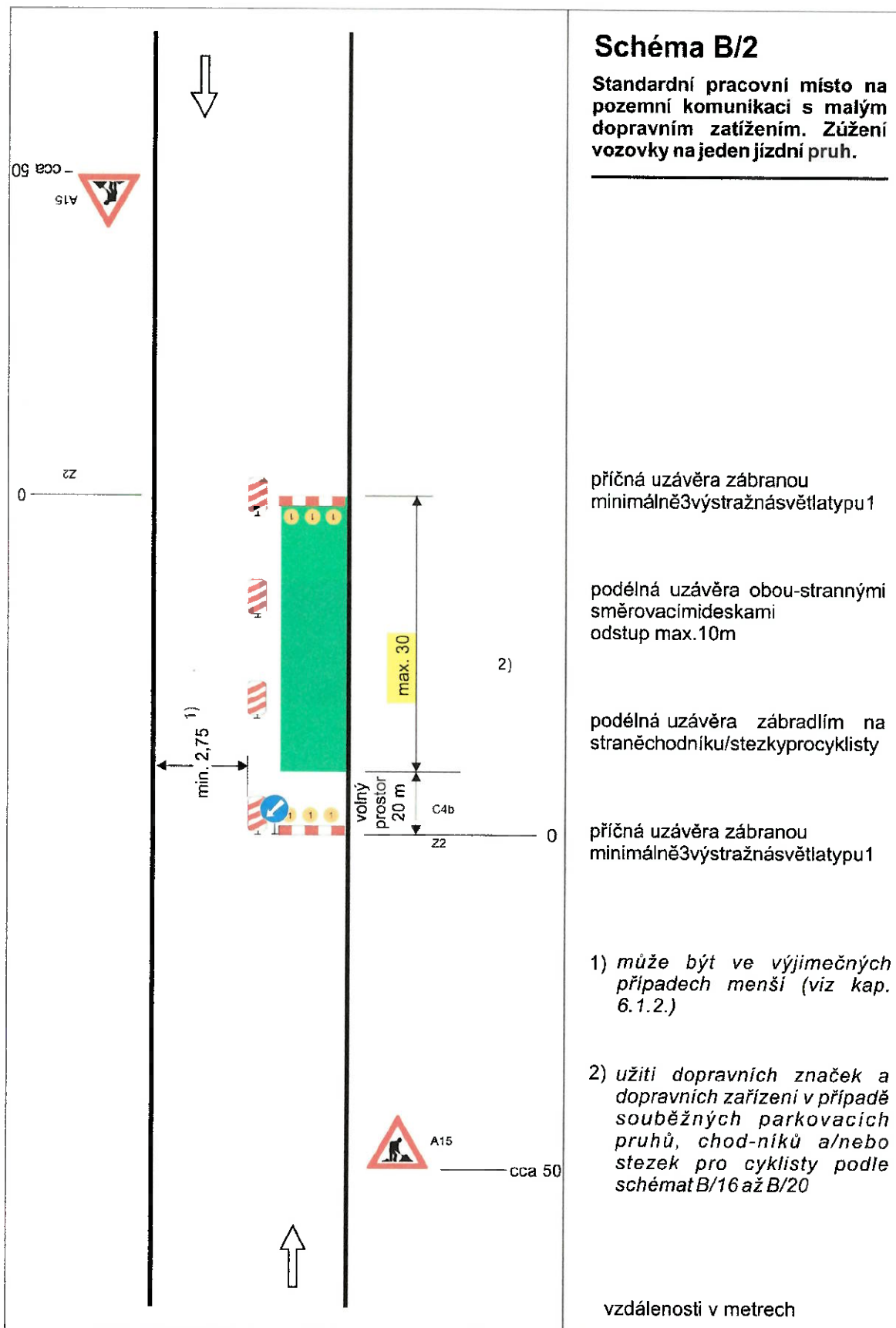


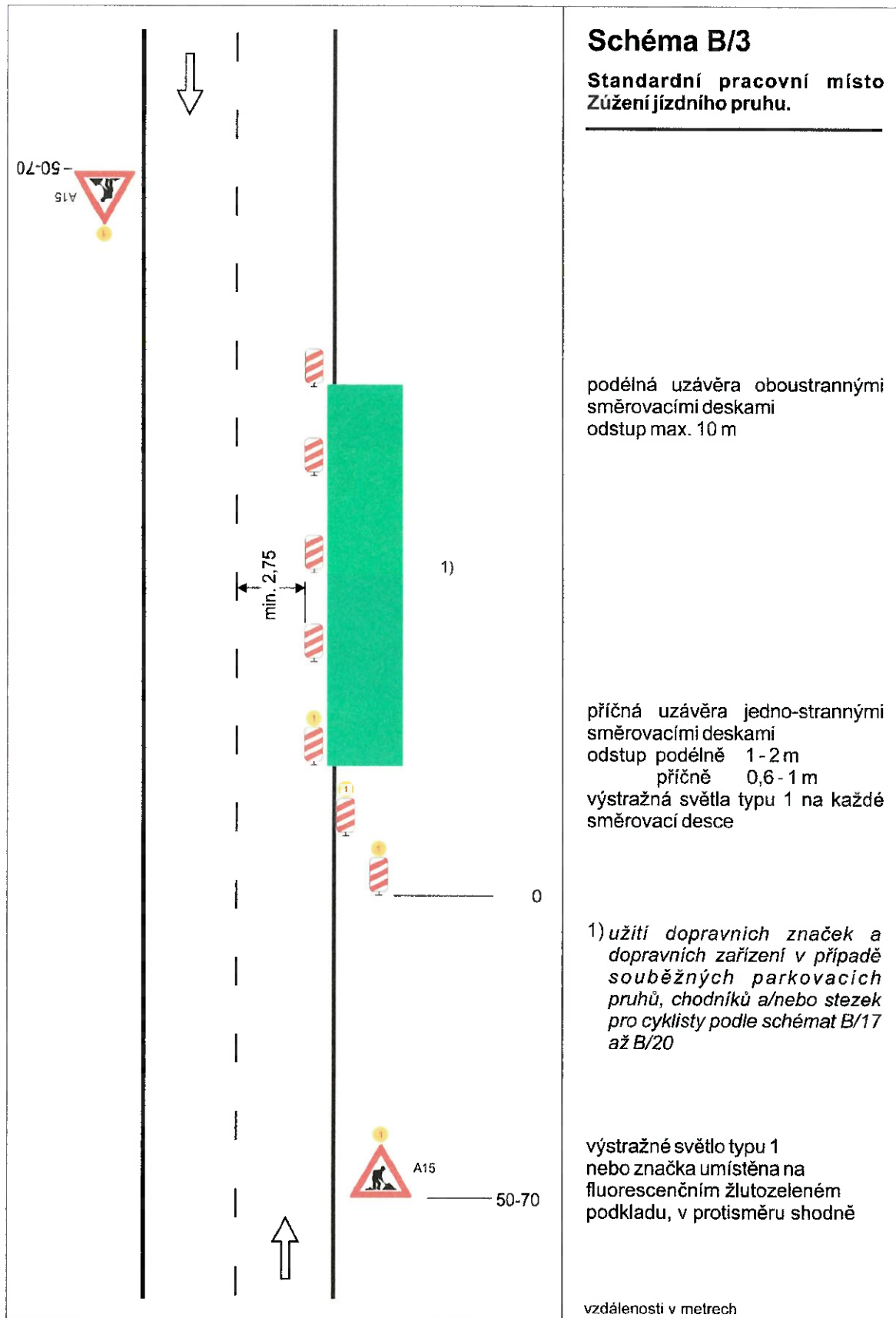
Příloha k č.j.: <u>1572/4429/2029</u>
ze dne: <u>17.12.2029</u> počet listů <u>1/2</u>
Městský úřad Varnsdorf silniční správní úřad

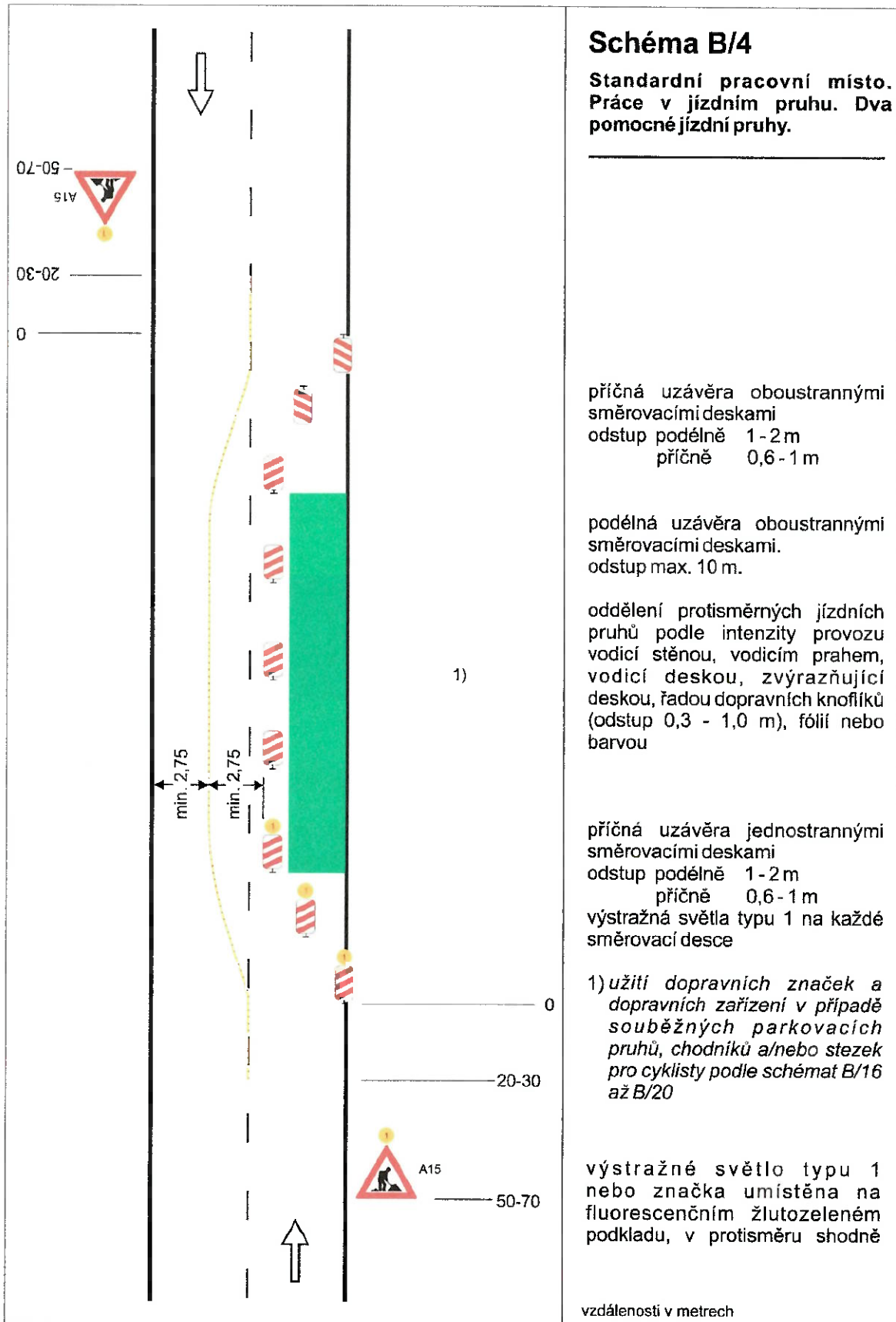
## PRACOVNÍ MÍSTA V OBCI

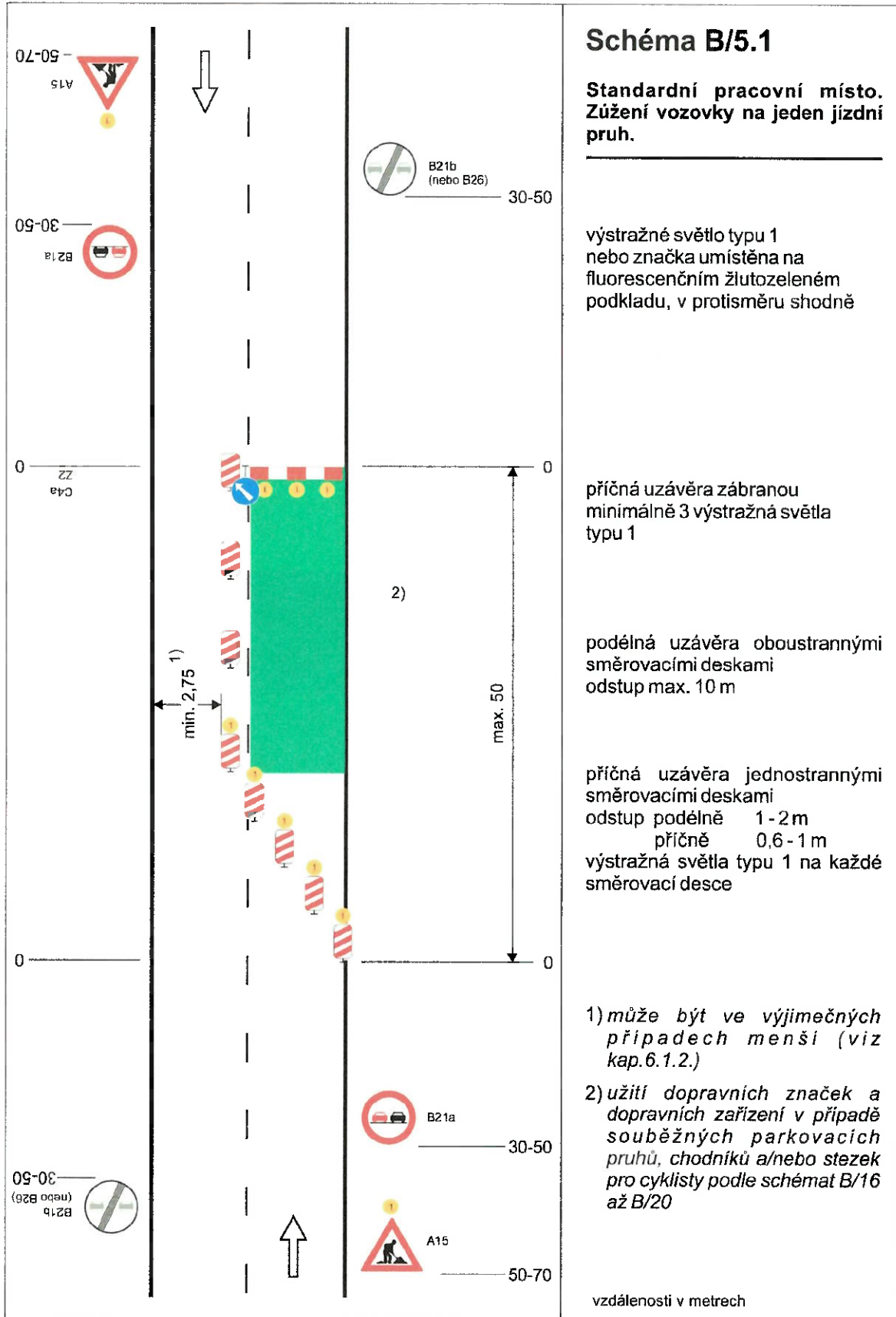
### ŘADA B

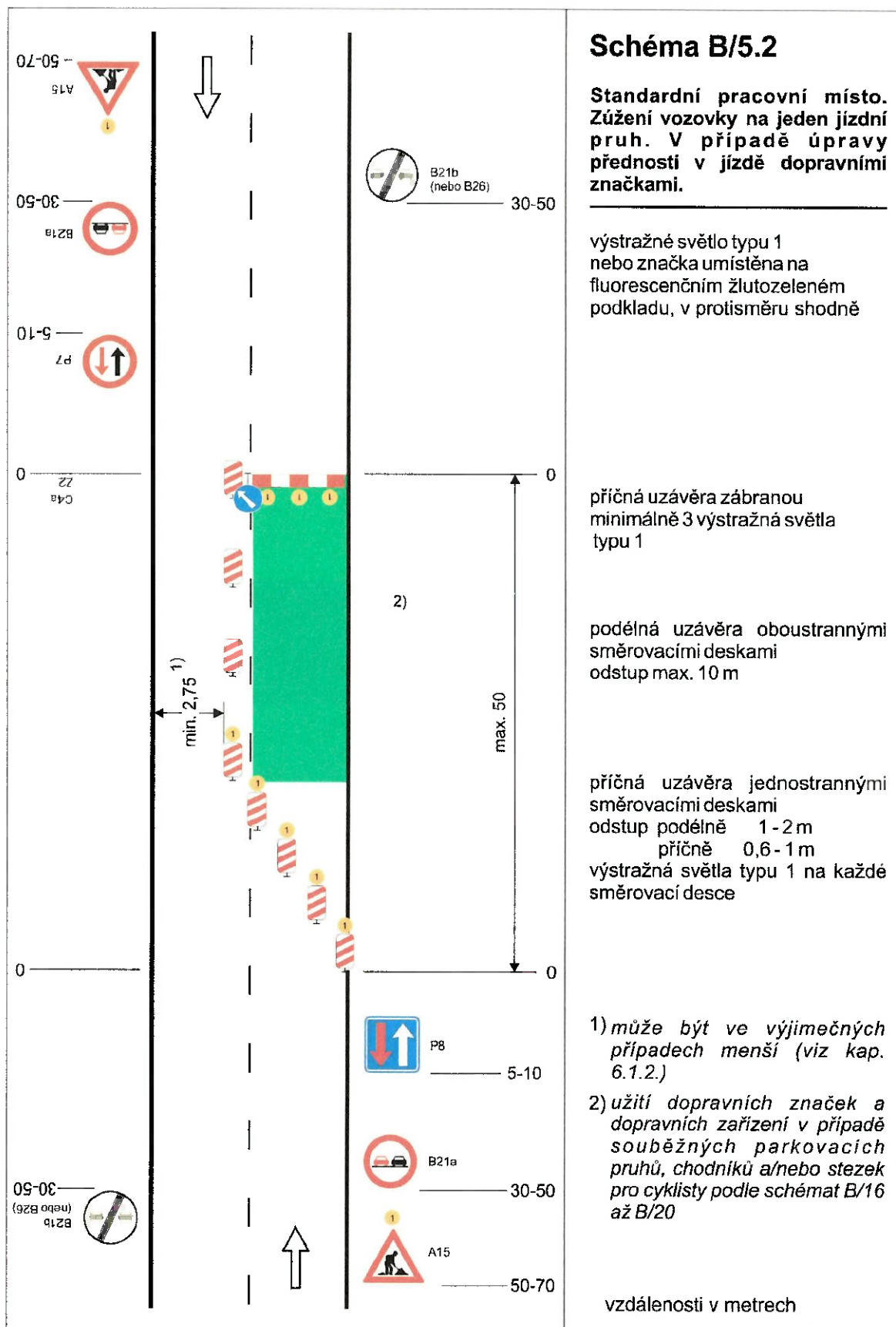


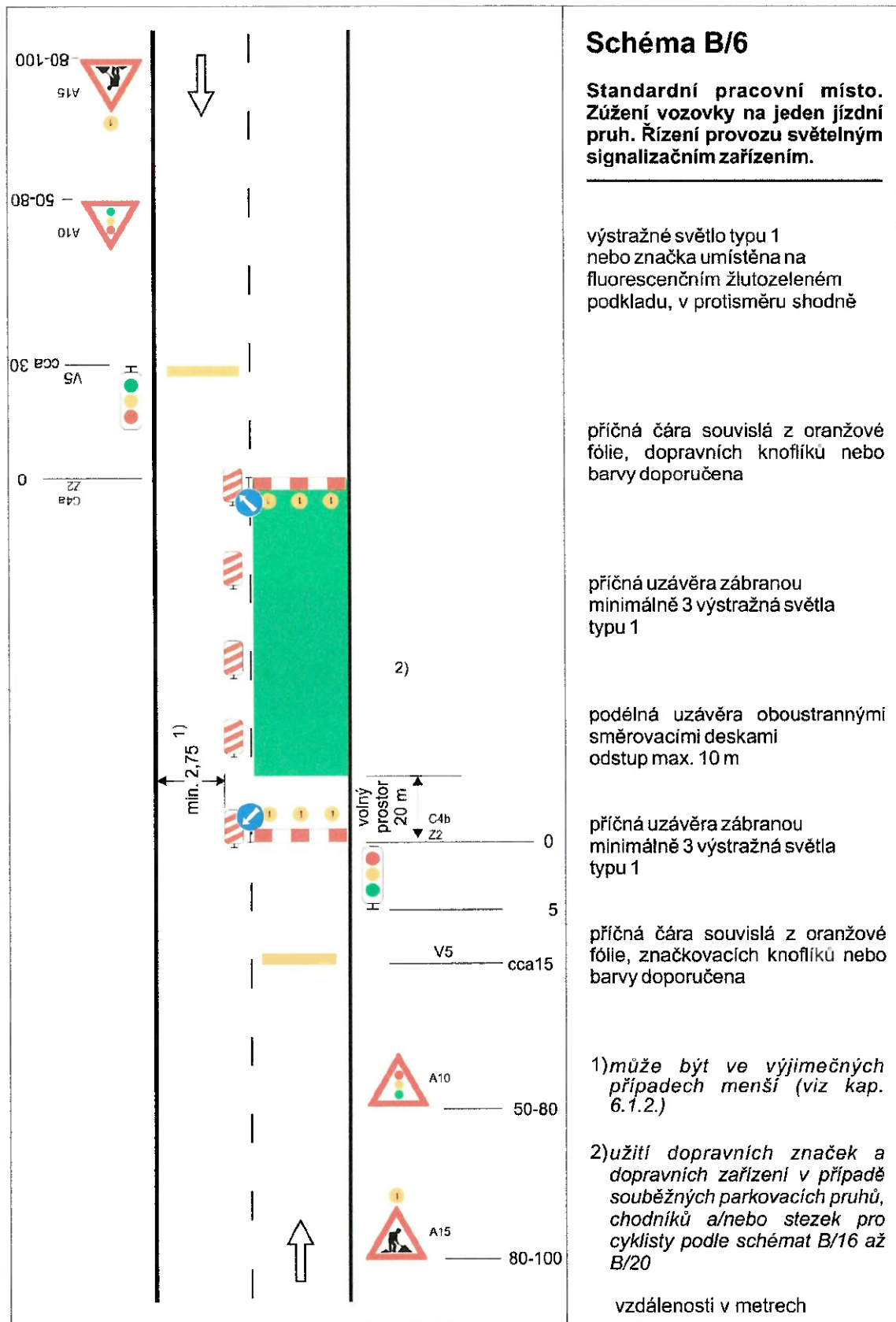




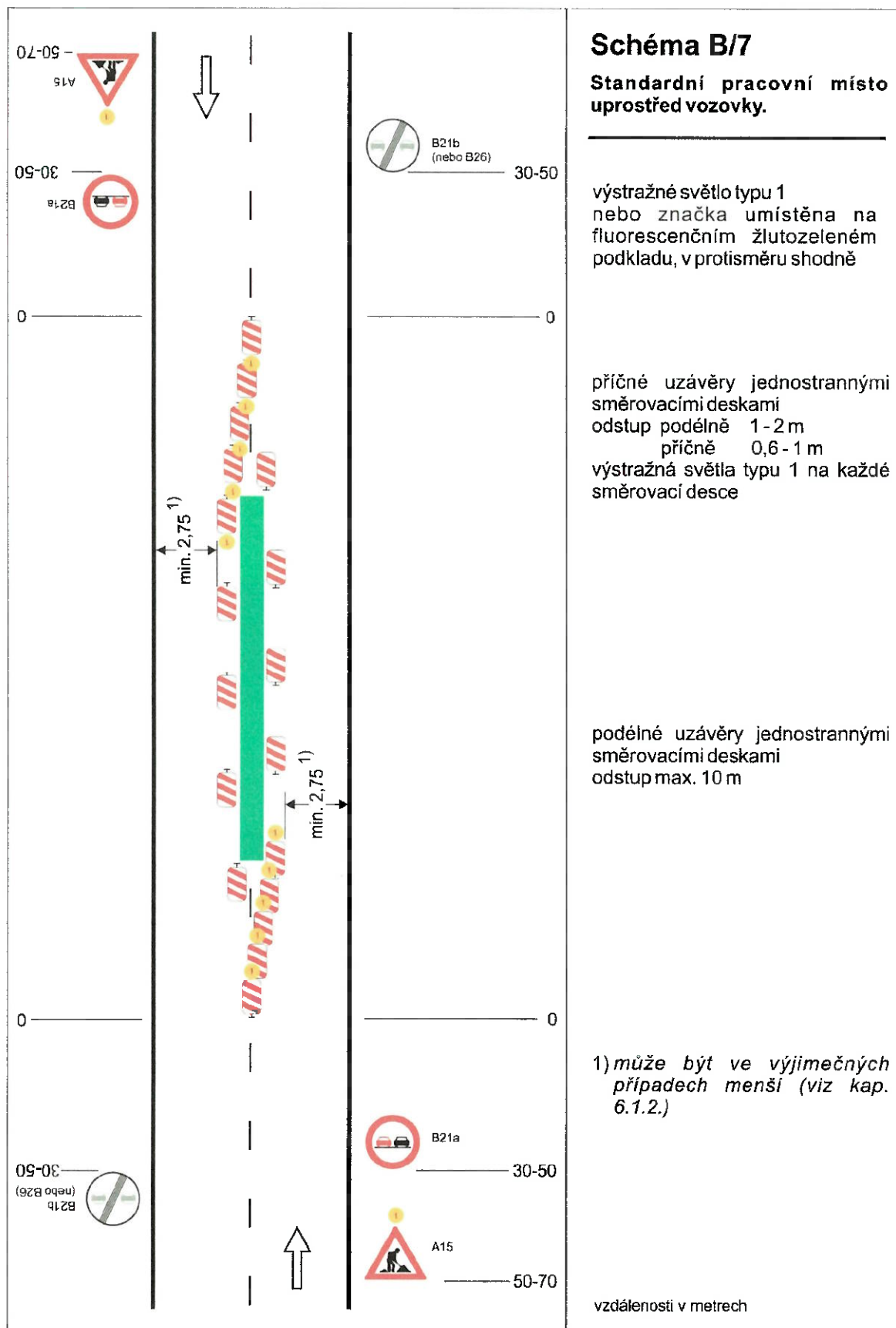


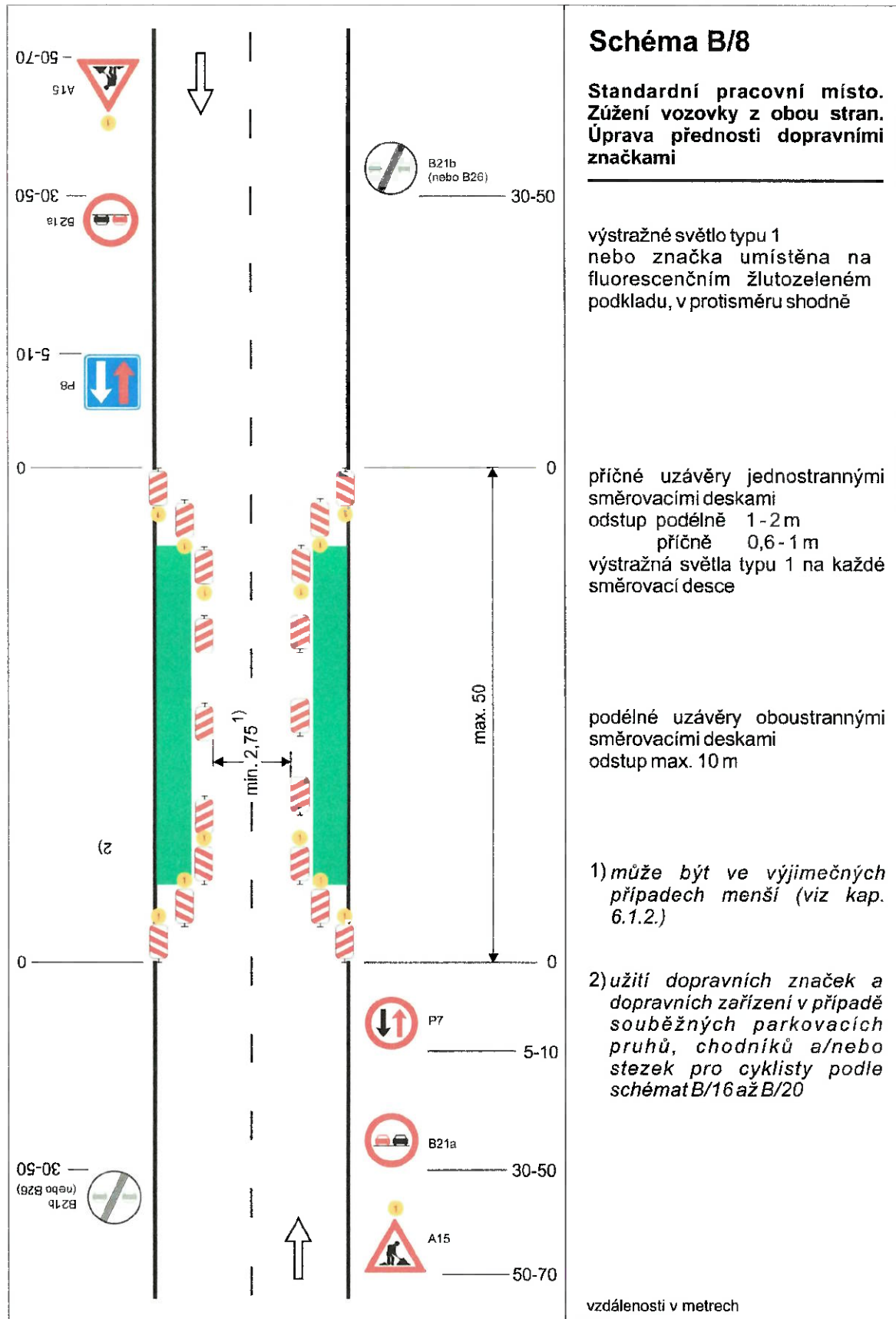


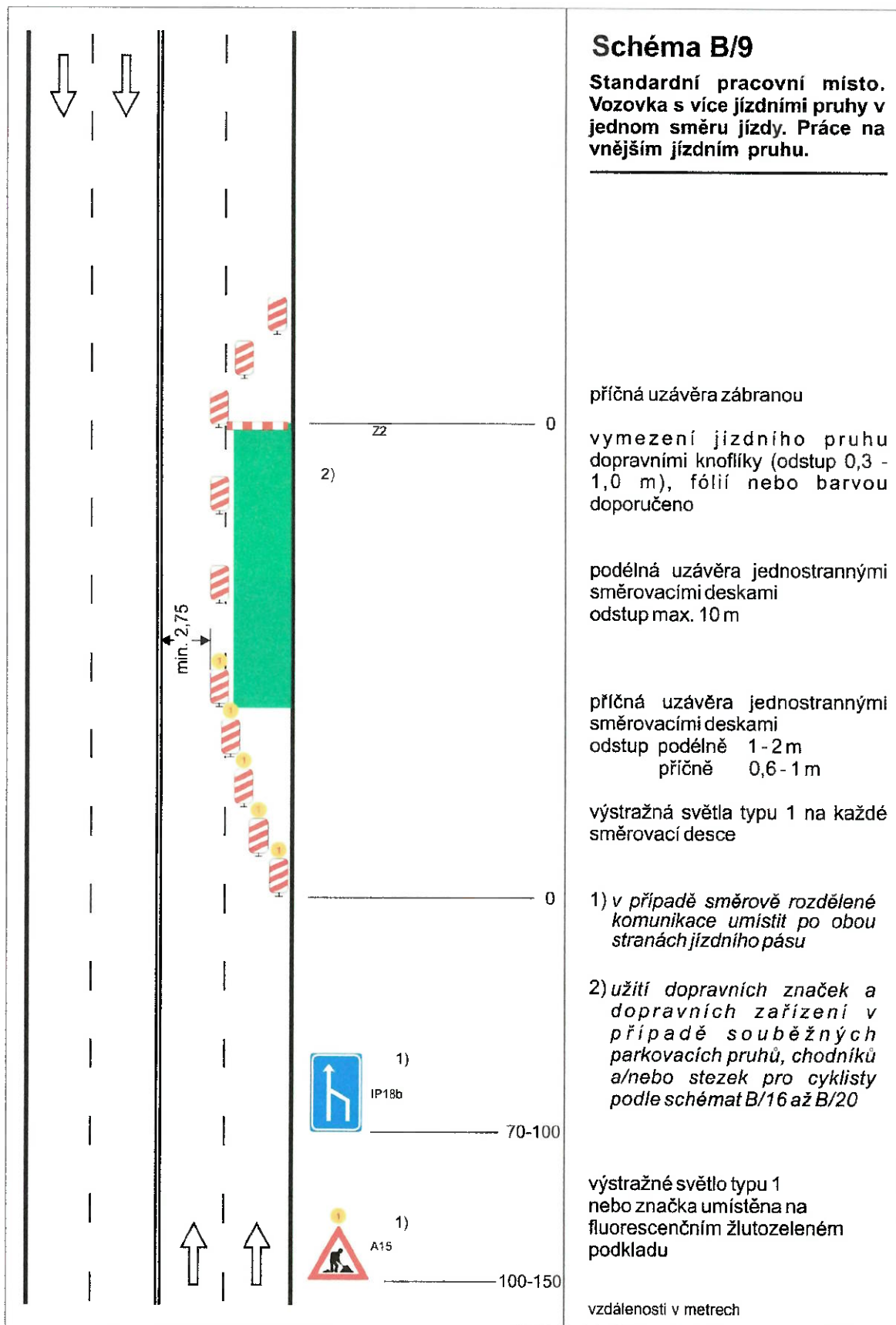


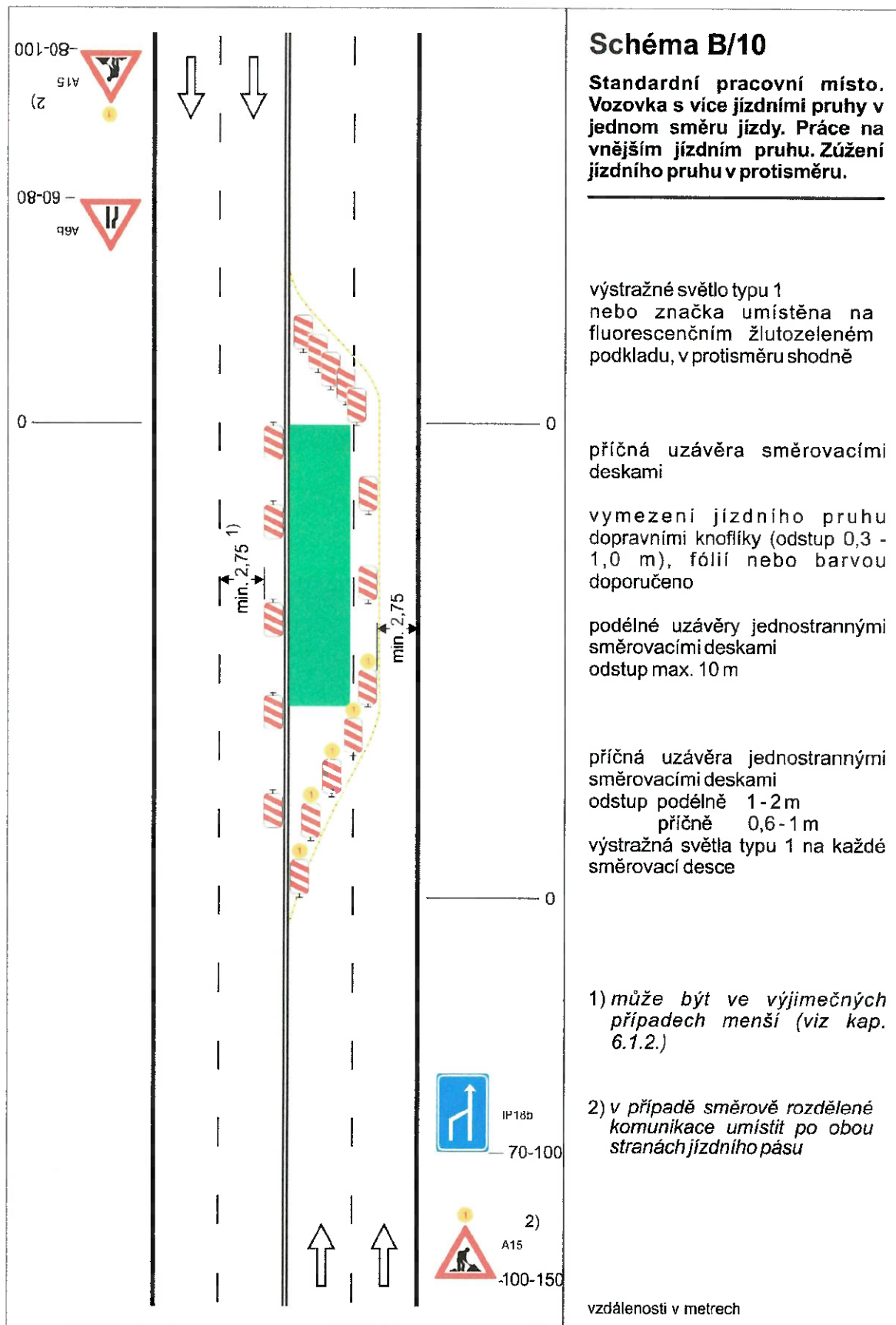


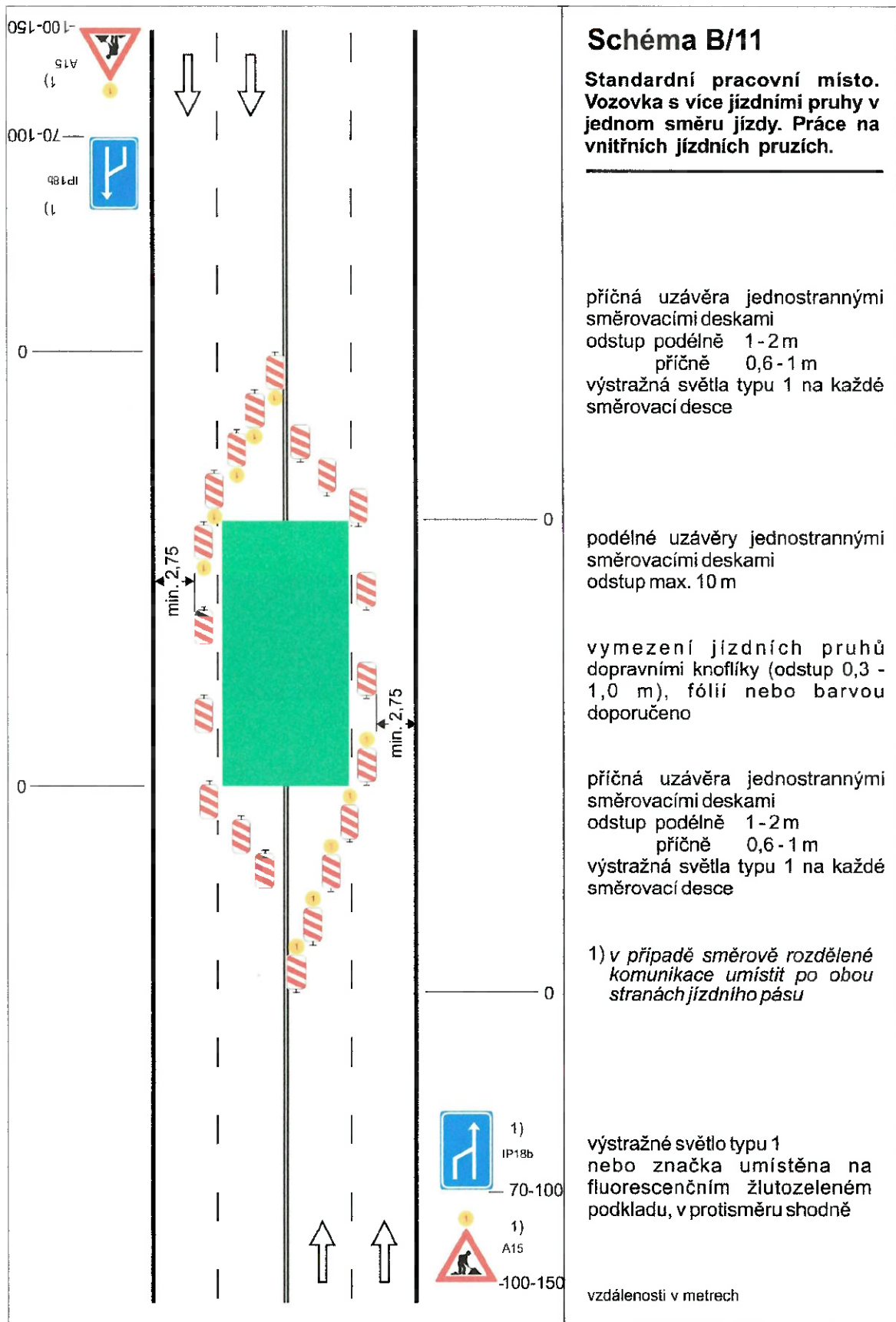


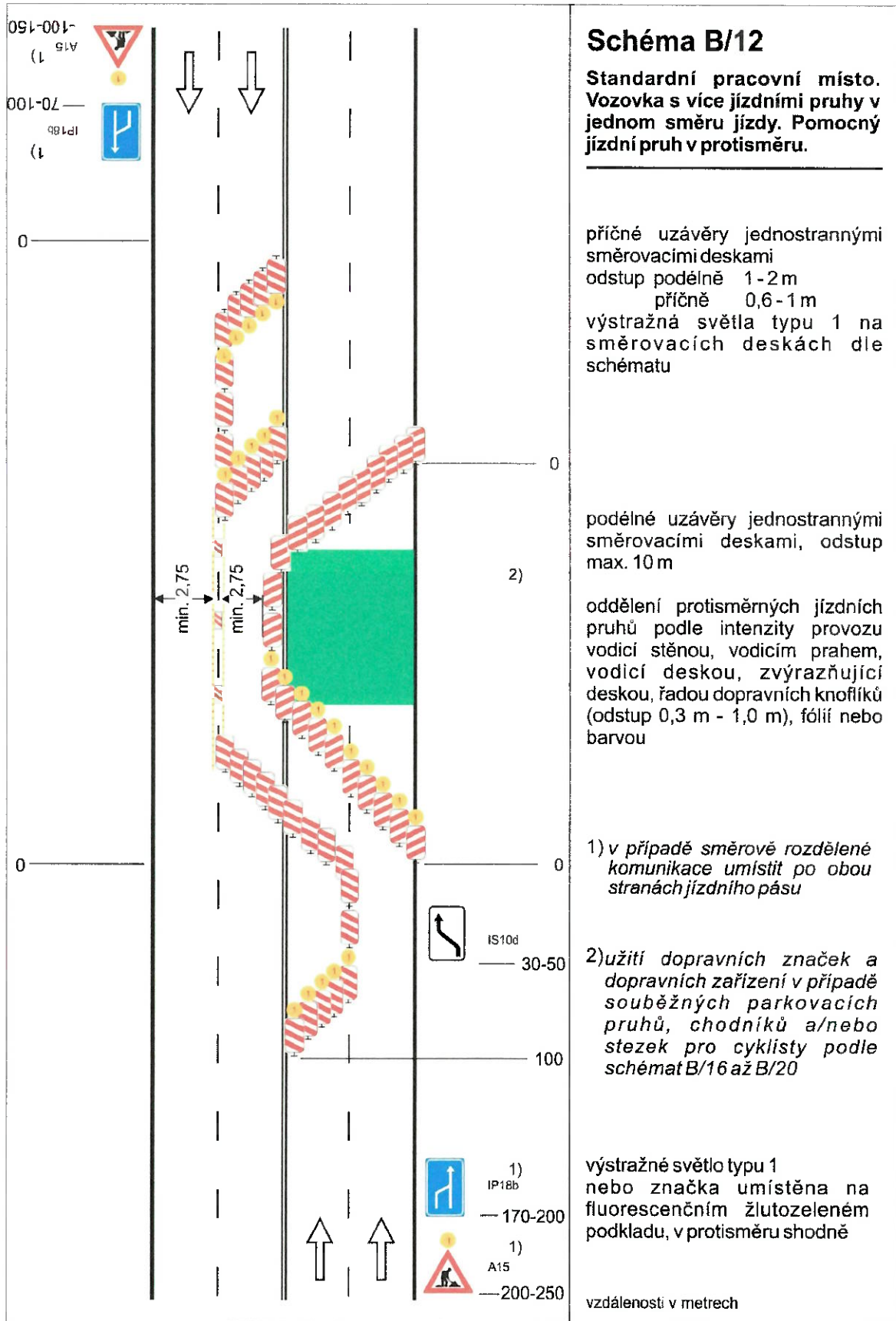


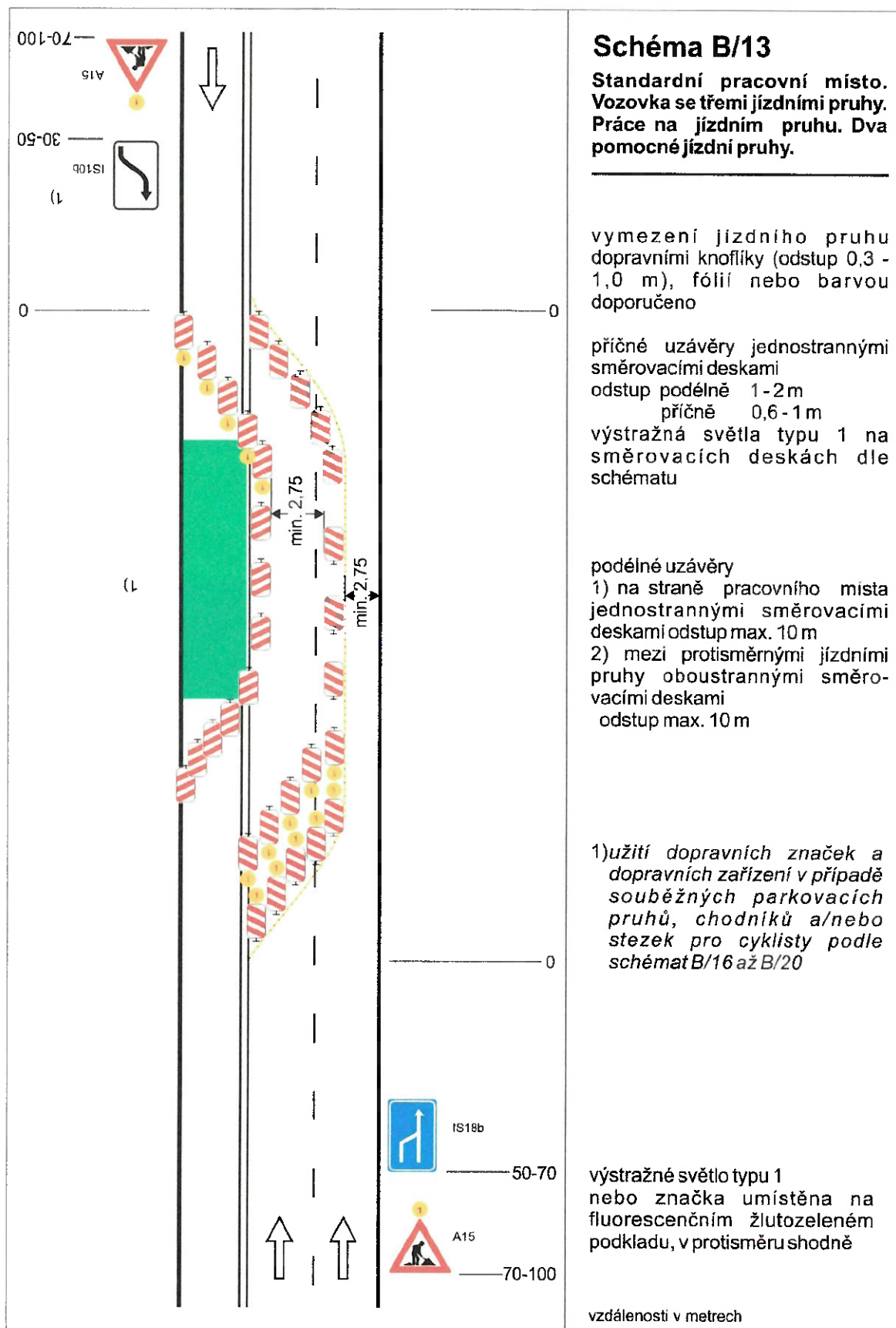


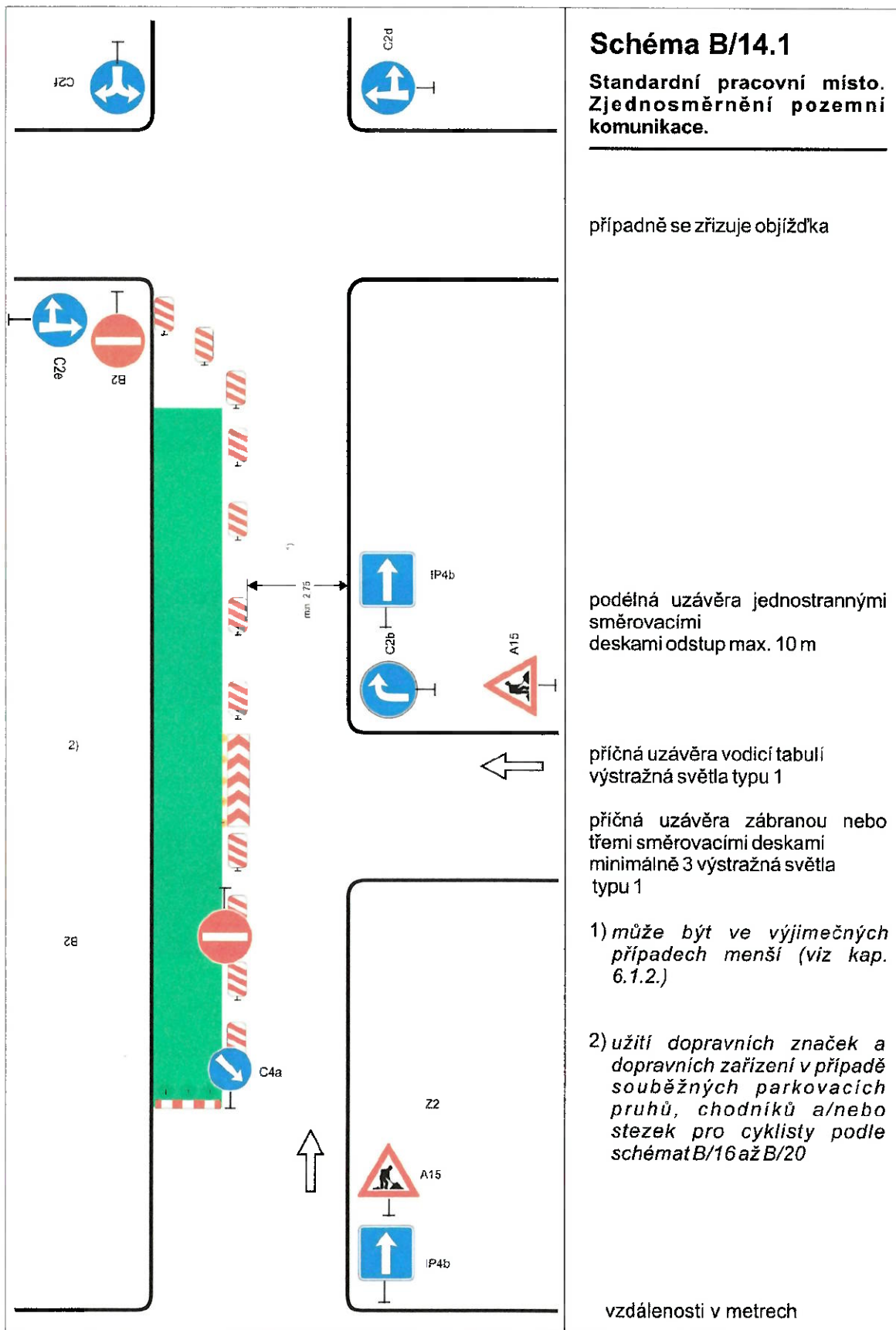




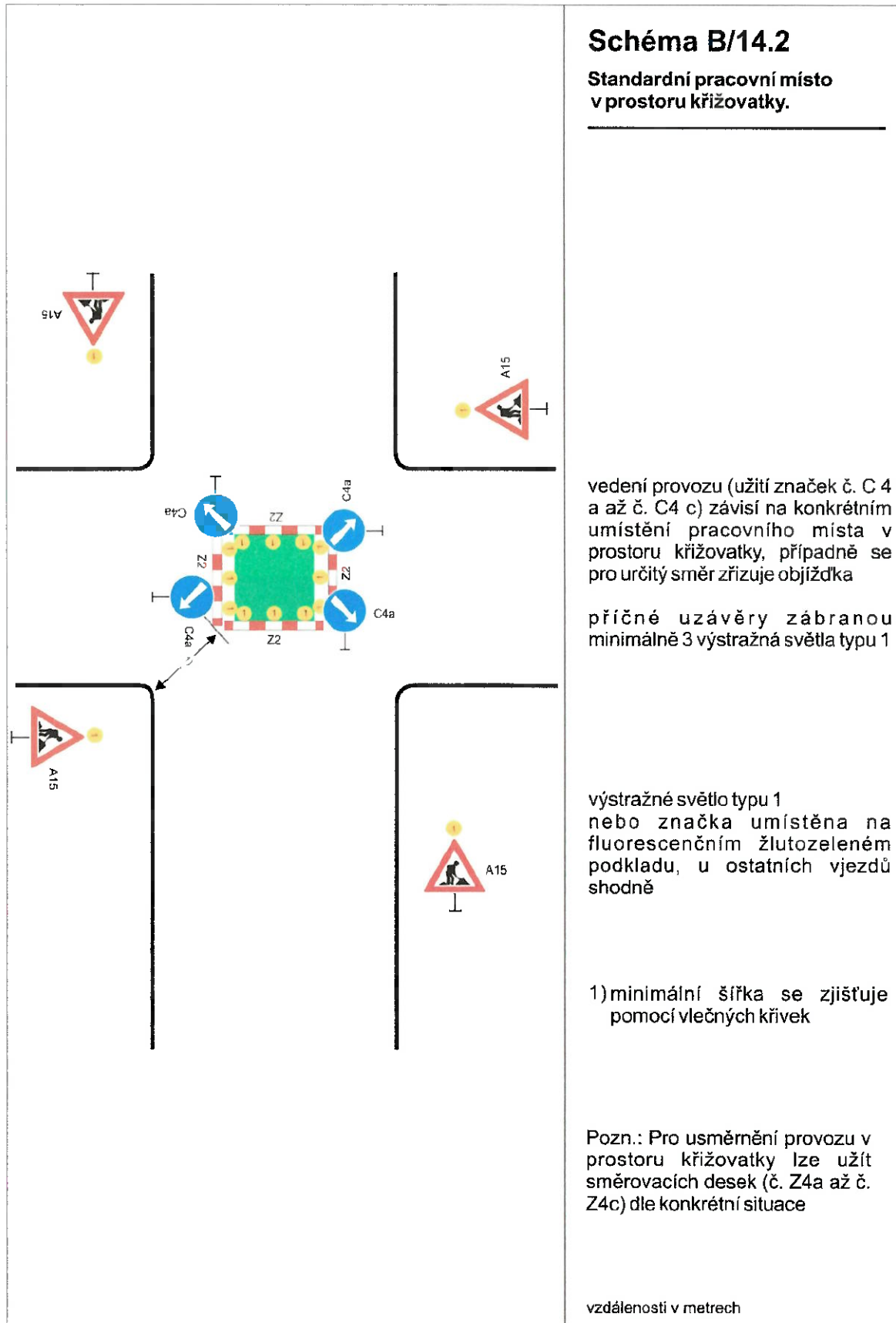


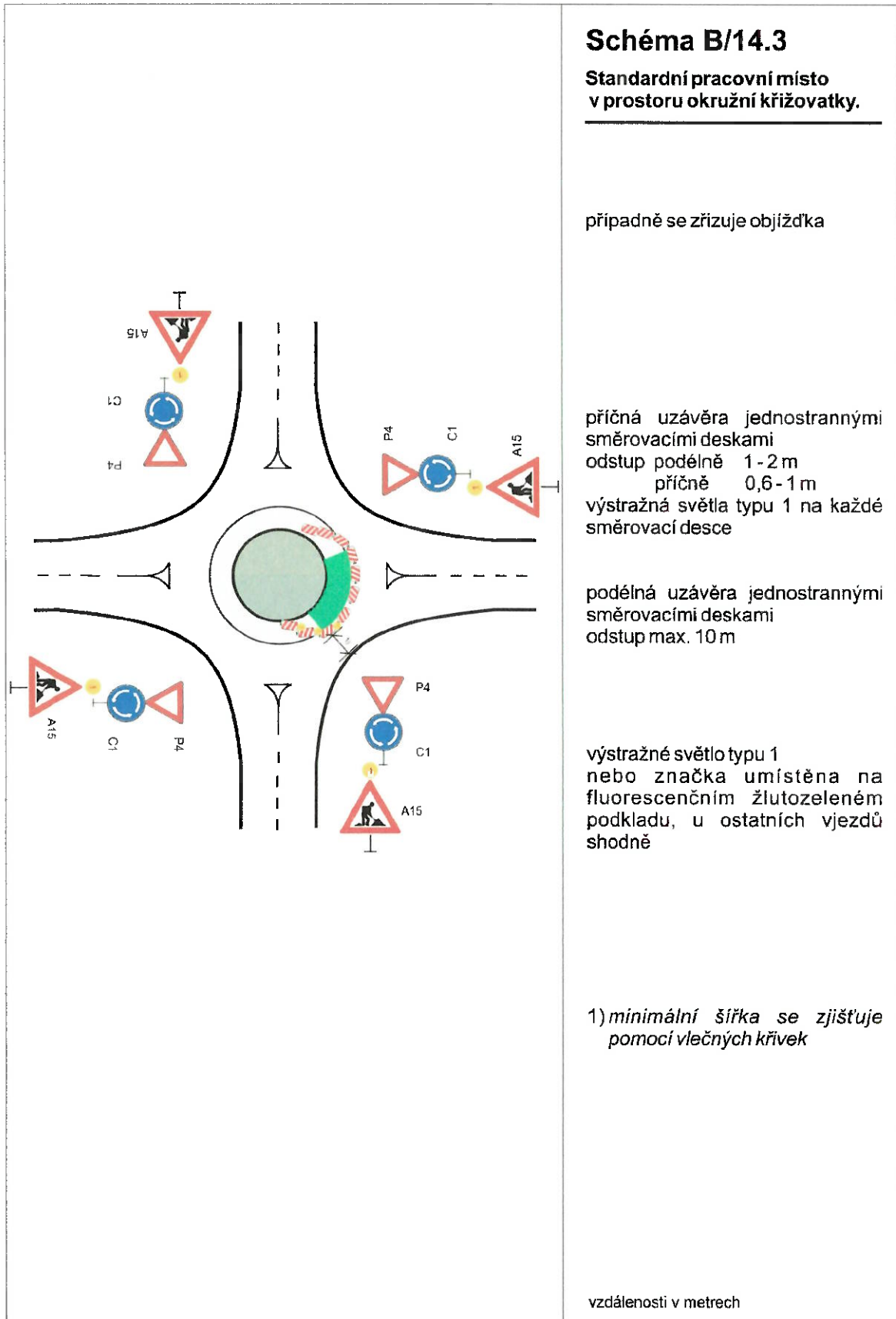


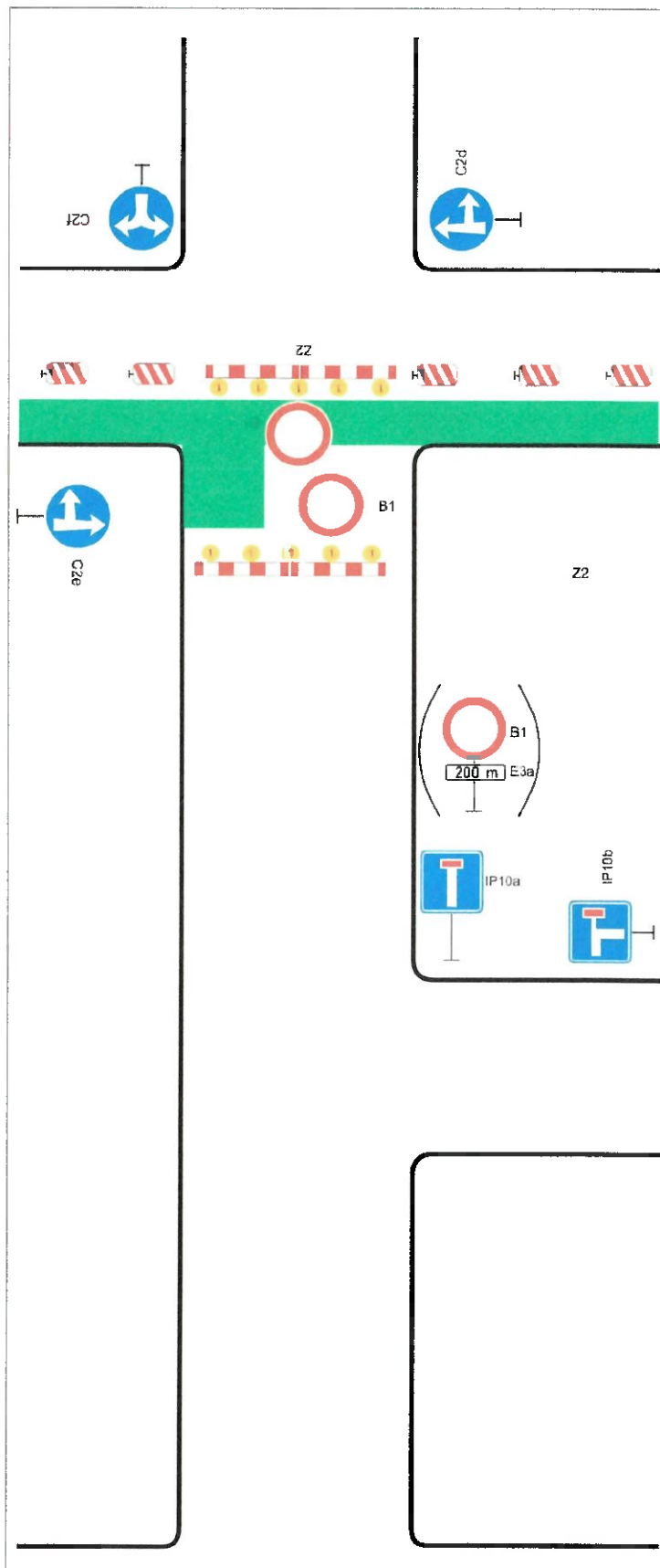












## Schéma B/15

**Standardní pracovní místo.  
Uzavírka pozemní  
komunikace s objížďkou.**

podélná uzávěra oboustrannými  
směrovacími deskami

odstup max. 10 m

příčné uzávěry v oblasti pra-  
covního místa zábranami

minimálně 5 výstražných světel  
typu 1

užití značky č. B 1 s dodatkovou  
tabulkou č. E 3a v případě potřeby  
vyznačit vzdálenost k začátku  
uzavírky (např. při větší  
vzdálenosti k tomuto místu)

Pozn.: V případě vyznačení  
objížďkové trasy, umístění  
značek č. IS 11a až č. IS 11d dle  
místních podmínek

vzdálenosti v metrech

